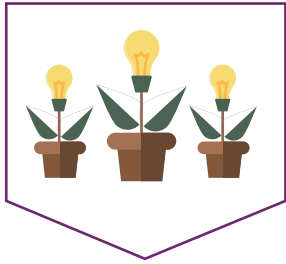


# Comercialitzadores i distribuïdors que comercialitzen electricitat d'origen 100 % renovable



Comercialitzadores amb més volum de captació de clients a Catalunya durant el 2015, ordenades segons el percentatge d'energia renovable comercialitzada (Dades 2017).

També s'hi inclouen les 5 distribuïdors amb més volum de clients a Catalunya.

Comercialitzadora	% elec. renovable respecte al total comercialitzada (2)	Emissions de Diòxid de Carboni (kg de CO <sub>2</sub> per kWh)	Lletra d'emissions	% elec. nuclear respecte al total comercialitzada	Lletra Residus radioactius
Agri-Energía, S.A.	100%	0	A	0,00%	A
Aura Energía, S.L.	100%	0	A	0,00%	A
Bassols Energía Comercial, S.L.	100%	0	A	0,00%	A
Clidom Energy, S.L. (Hola Luz)	100%	0	A	0,00%	A
Electra Caldense Energía, S.A.	100%	0	A	0,00%	A
Eléctrica Seronsense, S.L.	100%	0	A	0,00%	A
Enérgya VM Gestión de Energía, S.L.U.	100%	0	A	0,00%	A
Estabanell i Pahisa Mercator, S.A.	100%	0	A	0,00%	A
Fenie Energía, S.A.	100%	0	A	0,00%	A
Hidroléctrica del Valira, S.L.	100%	0	A	0,00%	A
Nexus Energía, S.A.	100%	0	A	0,00%	A
Pepeeenergy, S.L.	100%	0	A	0,00%	A
Som Energía, S.C.C.L.	100%	0	A	0,00%	A
Unieléctrica Energía, S.A.	100%	0	A	0,00%	A
Watium, S.L.	100%	0	A	0,00%	A
Avanzalia Energía Comercializadora, S.A.	75,7%	0,11	B	7,8%	B
EDP Energía, S.A.U.	43,8%	0,25	C	17,09%	C
Iberdrola Clientes, S.A.U.	36%	0,28	C	19,60%	C
Viesgo Energía, S.L.	29,6%	0,32	D	22,50%	D
Alcanzia Energía, S.L.	29,5%	0,32	D	22,5%	D
Factor Energía, S.A.	28,9%	0,32	D	22,7%	E
A-Dos Energía, S.A.	25,7%	0,34	E	23,7%	E
Gas Natural Comercializadora S.A.	22,7%	0,35	E	24,60%	E
Endesa Energía, S.A.	13,6%	0,39	E	27,5%	E
Gas Natural Servicios SDG, S.A.	12,9%	0,39	E	27,80%	E
Audax Energía, S.A.	9,5%	0,41	E	28,9%	E
Agente del Mercado Eléctrico, S.A.	5,9%	0,42	F	30,0%	F
Integración Europea de Energía, S.A.U.	5,3%	0,43	F	30,2%	F